

A nighttime photograph of a city built on a hillside overlooking a wide river. The sky is a deep, dark red, suggesting sunset or sunrise. The city lights are on, and the lights from the buildings and the bridge are reflected in the water. A large, arched bridge spans the river in the background. In the foreground, several boats are docked along the riverbank. The overall atmosphere is warm and scenic.

Mój staż w Portugalii

Kinga Bator

PORTUGALIA

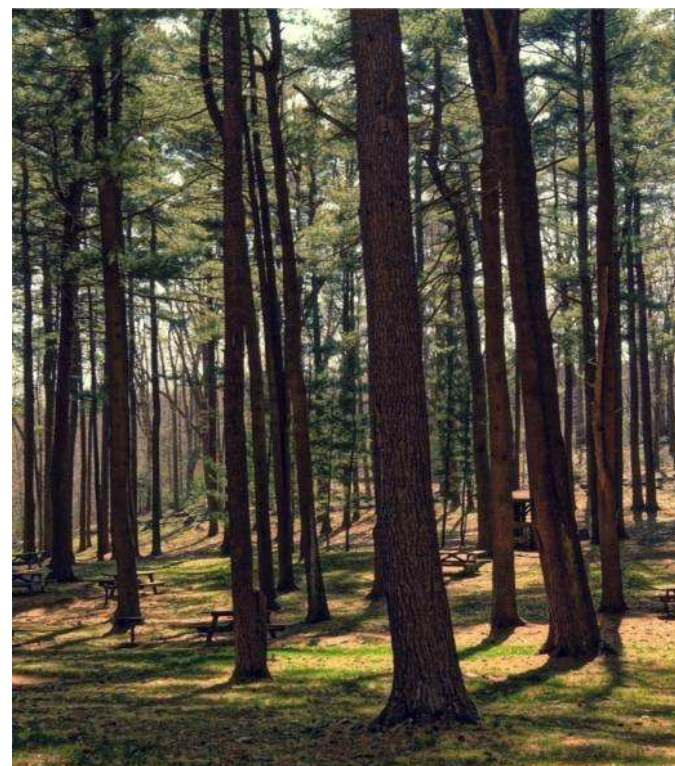
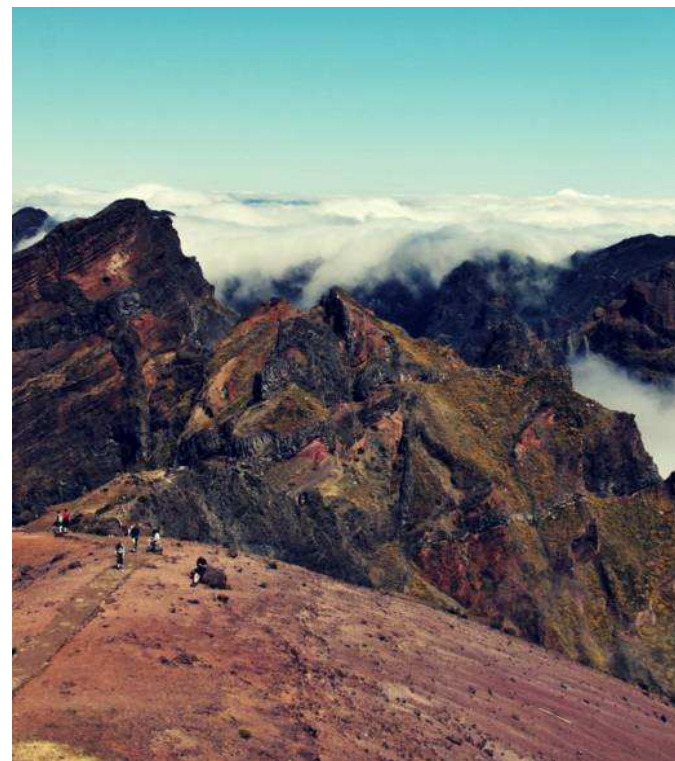
Portugalia to kraj leżący na południowo-zachodnim skraju kontynentu europejskiego. Państwo zajmuje zachodni kraniec Półwyspu Iberyjskiego, granicząc na wschodzie i północy z Hiszpanią, a na zachodzie i południu obmywane wodami Oceanu Atlantyckiego. Do Portugalii należą także wyspy położone na Atlantyku: bliżej Afryki leżąca Madera i samotny, na środku oceanu archipelag Azorów, będące regionami autonomicznymi.

KLIMAT	Sródziemnomorski
POWIERZCHNIA	92 391 km ²
LICZBA LUDNOŚCI	10 833 816
STOLICA	Lizbona
JĘZYK URZĘDOWY	Portugalski
RELIGIA	Katolicyzm





Portugalia to wyjątkowo piękna część Europy, bogata zarówno w rzeki, lasy i doliny na północy, jak i urozmaiconą linię brzegową, obejmującą plaże, klify i jaskinie, na południu. Kraj, którego krajobraz ulega diametralnym zmianom na niewielkich odległościach.





U wybrzeży Portugalii żyje wiele gatunków zwierząt i ryb oceanicznych. Są to m.in.:

Samogłów

Butlonos

Jesiotr

Żarłacz

Płetwal

Dorsz

błękitny

Morświn

Makrela

Latające ryby

Uchatka

Śledź

Rurkopławy

Żeglarz

Tuńczyk

Krażkopławy

portugalski

Sardyna





Gatunki zwierząt zagrożone wyginięciem:

Sęp kasztanowaty

Ryś iberyjski

Koziorożec

Pirenejski

Stepówka

białobrzucha

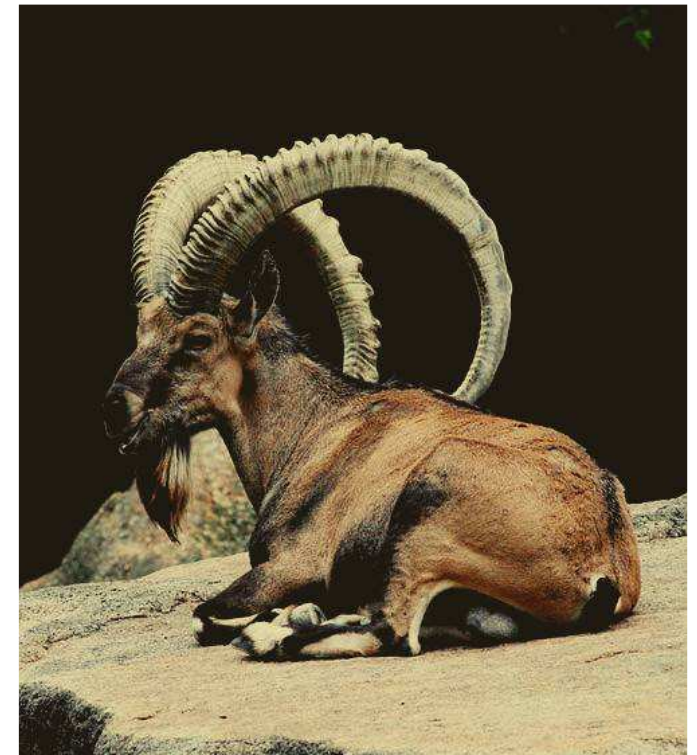
Bąk zwyczajny

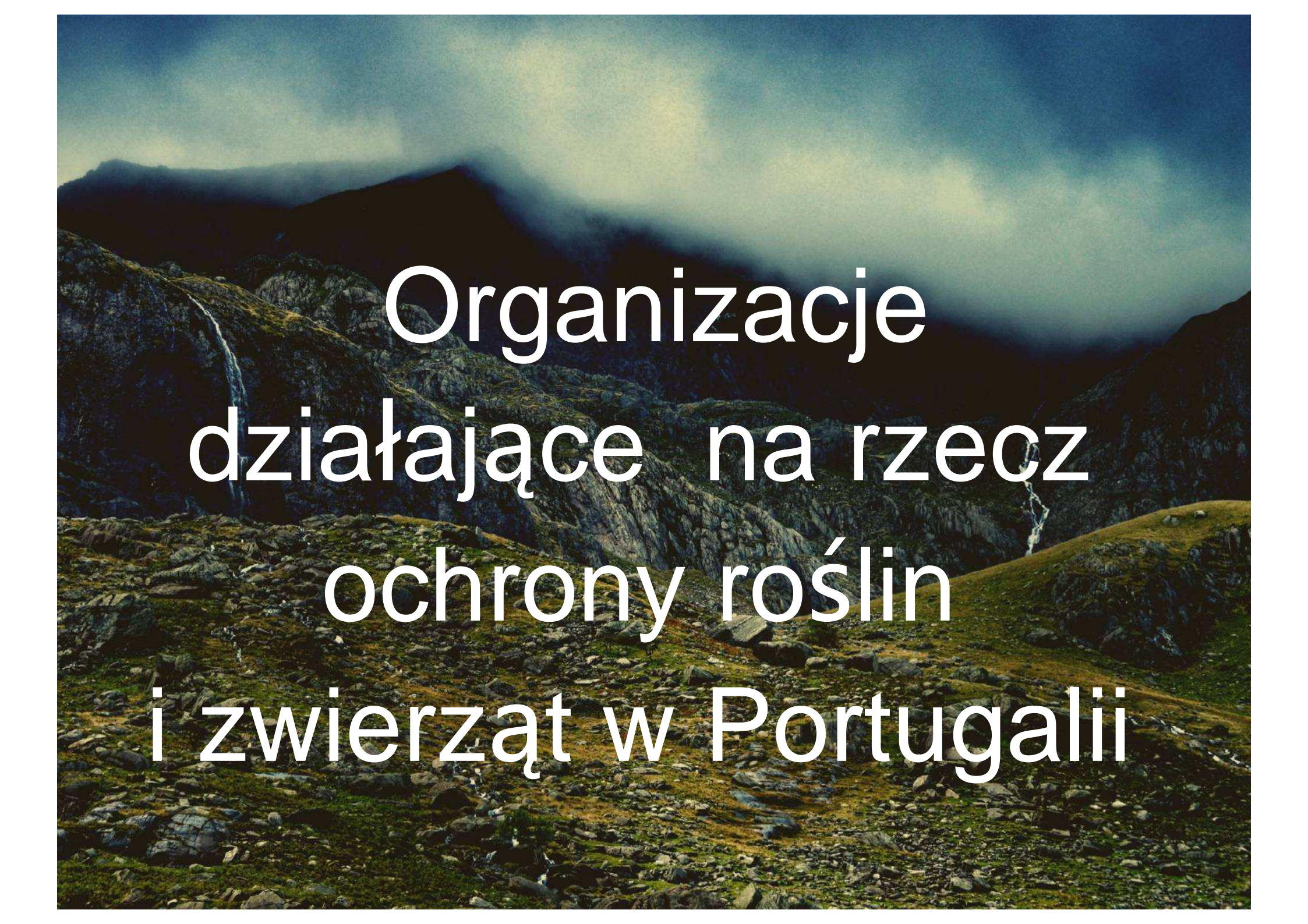
Orzeł hiszpański

Żmija portugalska

Iberyjska jaszczurka

skalna



A dramatic landscape photograph of a mountain valley. In the foreground, a rocky, moss-covered slope leads down towards a valley. A waterfall cascades down a rocky cliff on the left side. In the distance, more mountains are visible under a dark, stormy sky. A faint rainbow is visible in the sky above the mountains. The text is overlaid in white, bold, sans-serif font.

Organizacje
działające na rzecz
ochrony roślin
i zwierząt w Portugalii

WWF to organizacja pozarządowa powstała w 1961 roku jako organizacja ekologiczna o charakterze międzynarodowym.



Od początku swojego istnienia WWF gromadzi fundusze niezbędne do ochrony przyrody, oraz promuje edukację i badania, które służyłyby ocaleniu najbardziej zagrożonych gatunków i siedlisk na Ziemi. Zadaniem fundacji jest nie tylko ochrona ginących zwierząt, ale także przeciwdziałanie zniszczeniu środowiska naturalnego.



SOS Animal to najbardziej aktywna organizacja ochrony zwierząt oraz środowiska w Portugalii. Współpracuje ona z klinikami oraz instytucjami weterynaryjnymi, w celu pomocy dzikim oraz opuszczonym zwierzętom.



SOS ALGAVRE ANIMALS

Portugalska organizacja zajmująca się bezdomnymi zwierzętami. Do ich głównych działań należy sterylizacja i opieka nad opuszczonymi zwierzętami.

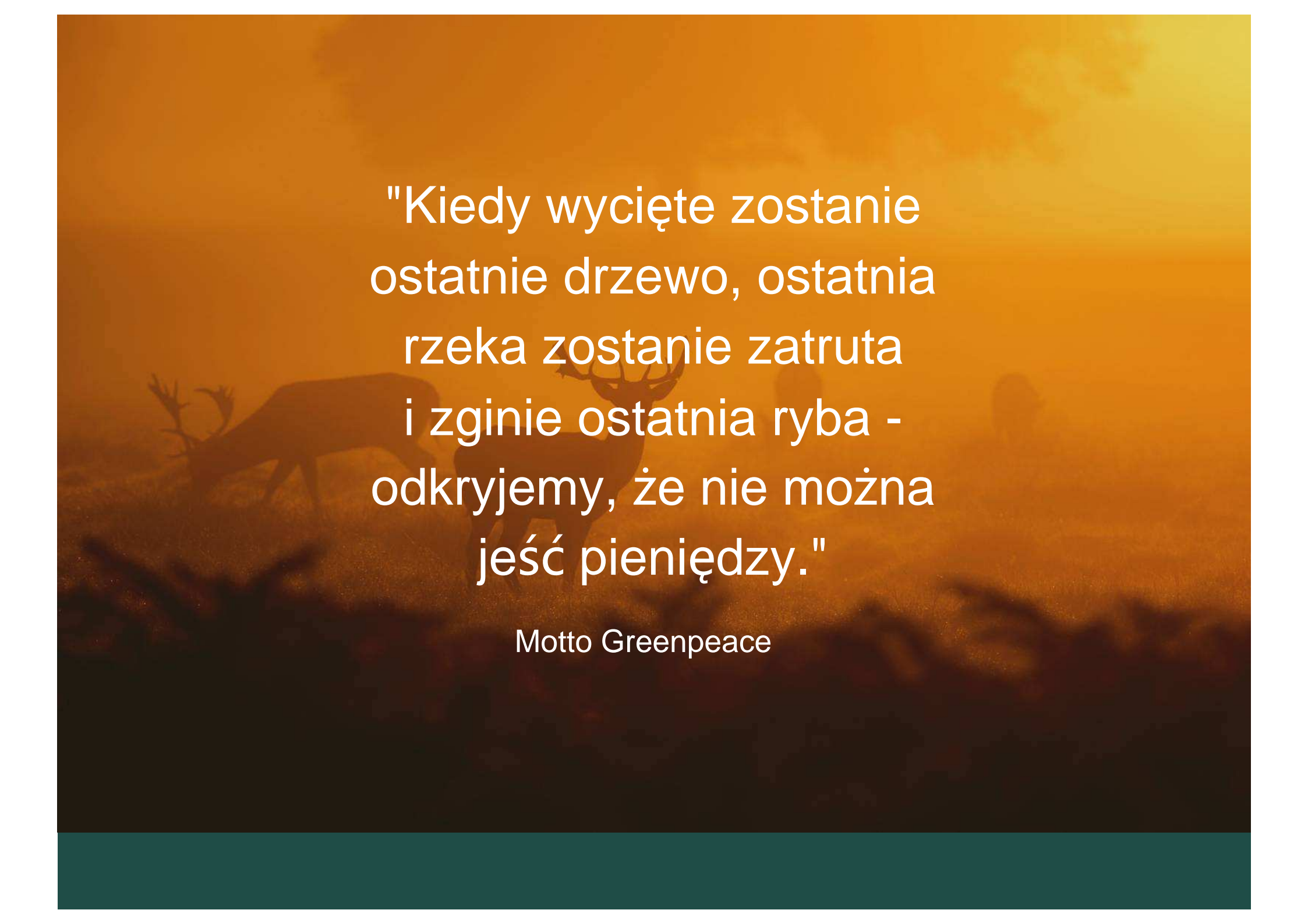
Dodatkowo wolontariusze często przeprowadzają publiczne zbiórki pieniędzy na utrzymanie organizacji.





GREENPEACE


Greenpeace to niezależna międzynarodowa organizacja pozarządowa, działająca na rzecz ochrony środowiska naturalnego. Organizacja koncentruje swoje działania na najbardziej istotnych zarówno globalnych jak i lokalnych, zagrożeniach dla bioróżnorodności i środowiska.

The background of the slide features a warm, golden-orange sunset or sunrise sky. In the foreground, the silhouettes of several deer are visible against the bright light, creating a somber and contemplative atmosphere. The text is centered in white, providing a stark contrast to the dark background.

"Kiedy wycięte zostanie
ostatnie drzewo, ostatnia
rzeka zostanie zatruta
i zginie ostatnia ryba -
odkryjemy, że nie można
jeść pieniędzy."

Motto Greenpeace

PORTUGALSKI RUCH PRZECIWKO WALKOM BYKÓW

A bullfighter in traditional Portuguese attire, including a red and white patterned jacket, brown trousers, and white socks, is riding a dark brown bull. The bull is decorated with colorful tassels (blue, red, yellow) on its back. The scene is set in a dirt bullring.

W Portugalii walki byków ciesza się niesłabnącą popularnością. Bilety sprzedają się jak świeże bułeczki. Bardzo popularne są m.in.: w Lizbonie, Santarém, Vila Franca i Xira. Co ważne – podczas tourady nie wolno zabijać byka. To jedna z podstawowych różnic pomiędzy portugalskim a hiszpańskim widowiskiem.

Aby przeciwstawić się temu procederowi powołano do życia specjalną organizację - Portugalski Ruch Przeciwko Walkom Byków, która ma na celu ochronę wykorzystywanych zwierząt. Jej członkowie aktywnie protestują i dążą do całkowitego zakazu organizowania walk byków na terenie całej Portugalii.



The image features a warm, golden-orange sunset background. In the foreground, the silhouettes of several deer are visible against the bright sky. The deer are positioned in a field, with some standing and others partially obscured. The overall mood is serene and natural. The text 'Dziękuję za uwagę' is centered over the image in a white, italicized font.

Dziękuję za uwagę