

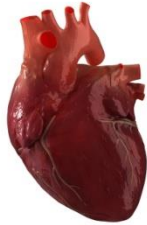
Narząd- organ

Układ sercowo- naczyniowy- cardiovascular system

Tętnica- artery

Żyła- vein

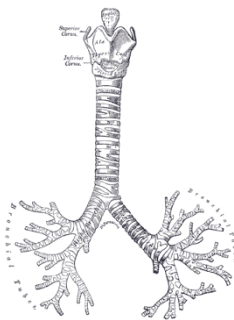
Serce- heart



Układ oddechowy- respiratory system

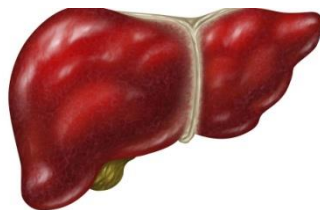
Tchawica- trachea

Krtań- larynx



Układ pokarmowy- digestive system

Wątroba- liver



Odbytnica- rectum

Cienkie/ grube jelito- small/ large intestine

Smycz- leash



Rdzeń kręgowy- spinal cord

Zwłoki/ sekcja- **necrophy**

Mięsień- **muscle**

Waga- **lift**

Cukrzyca- **diabetes**

Nerka- **kidney**



Żołądek- **stomach**

Szczepionka- **vaccine**



Wenflon- **catheter**



Mocz- **urine**

Merda ogonem- **He is wagging his tail**

Czy mogę Ci pomóc?- **Can I help you?**

Co jest nie tak z tym zwierzęciem?- **What's wrong with this pet?**

Czy mogę to zrobić?- **Can I do this?**

Czy możesz go potrzymać?- **Can you hold him?**

Czy możesz go tu położyć?- **Can you put him here?**

Czy możesz wymienić koc w tej klatce?- **Can you change blanket in this cage?**

Czy możesz wziąć psa na spacer?- **Can you Take this dog for a walk?**

Czy możesz przygotować igłę ze strzykawką?- **Can you prepare a needle and a syringe?**

Co jest z tym psem/ kotem?- **What's wrong with this dog/ cat?**

Czy opowiesz mi historię zdrowotną tego zwierzęcia?- **Can you tell me health story about this pet?**

Czy możesz wyprowadzić go na spacer i zebrać mocz do pojemnika?- **Can you walk him out and collect urine to the container?**

Czy możesz wymienić ten podkład higieniczny?- **Can you replace this sanitary pad?**

Czy możesz pokazać mi leki, które podałeś temu psu/ kotu oraz opisać jakie mają działanie?- **Can you Shaw me the medicines that you gave this dog/ cat and describe what they are doing?**